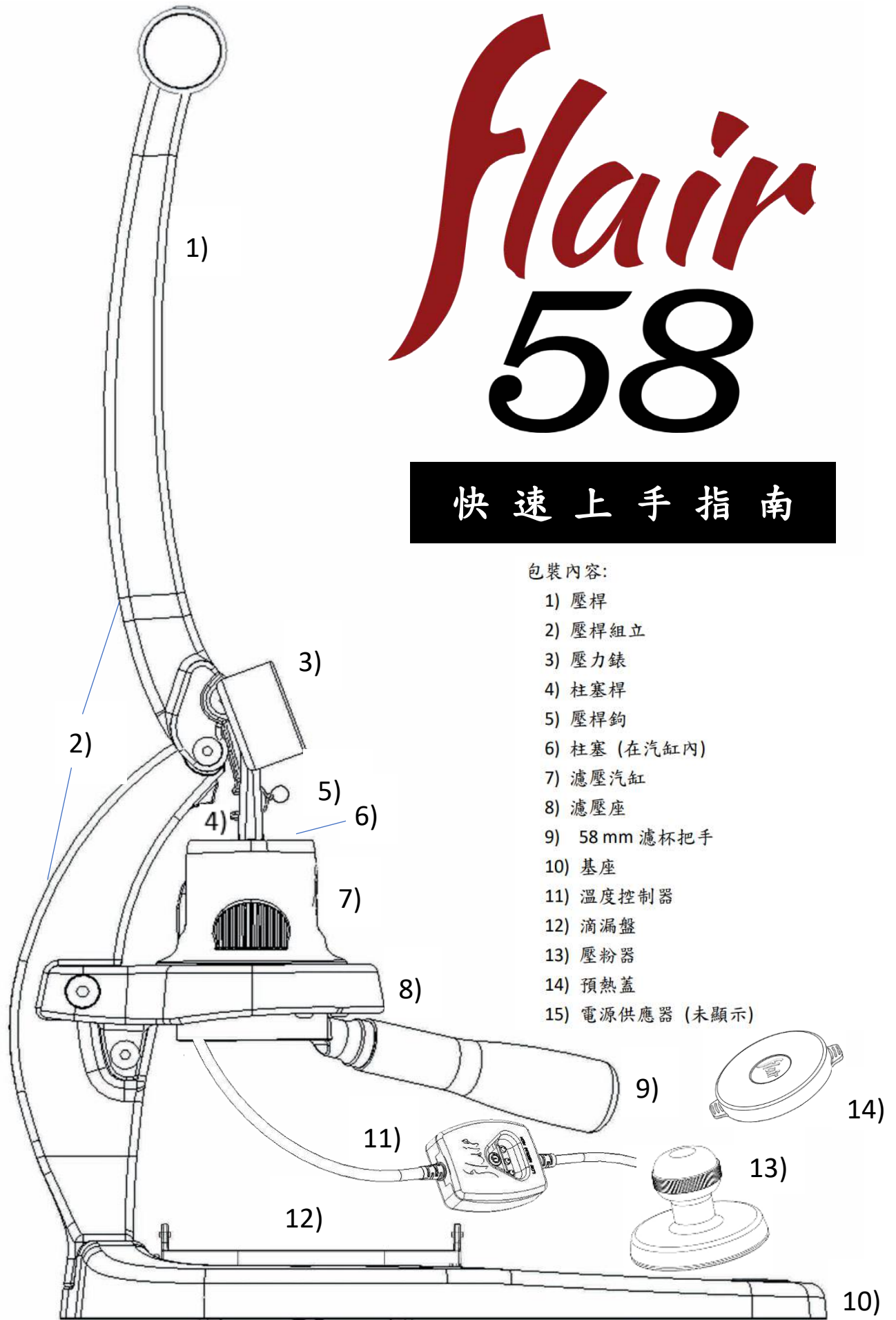


# Flair 58

## 快速上手指南

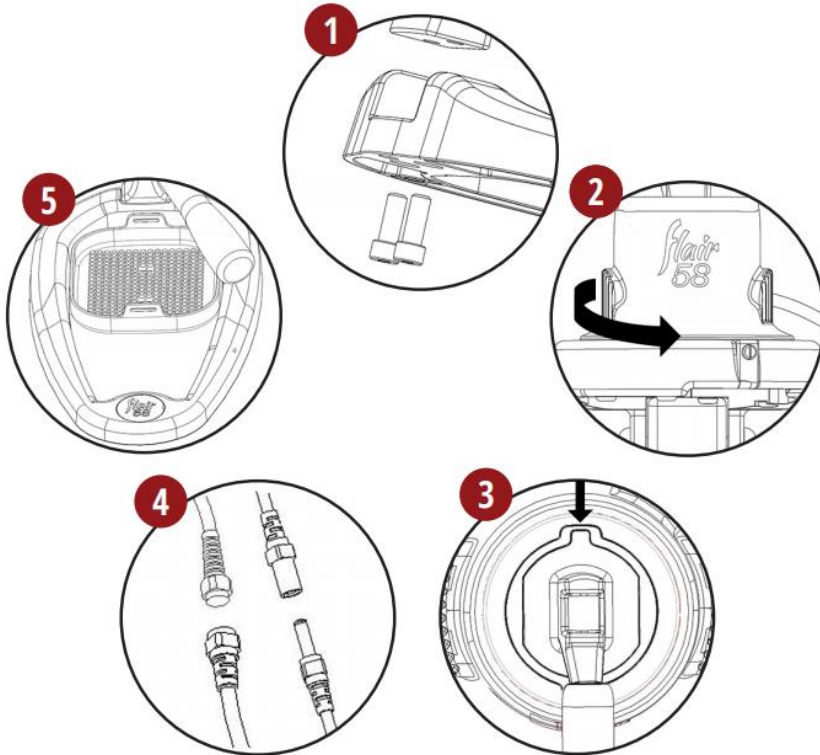
包裝內容:

- 1) 壓桿
- 2) 壓桿組立
- 3) 壓力錶
- 4) 柱塞桿
- 5) 壓桿鉤
- 6) 柱塞 (在汽缸內)
- 7) 濾壓汽缸
- 8) 濾壓座
- 9) 58 mm 濾杯把手
- 10) 基座
- 11) 溫度控制器
- 12) 滴漏盤
- 13) 壓粉器
- 14) 預熱蓋
- 15) 電源供應器 (未顯示)



## 準備開始使用 Flair 58

歡迎來到 Flair 58 精品咖啡店等級手工 espresso 的世界，在壓製你第一杯咖啡前，請遵照下列的步驟來安裝你的 Flair；也請記得你的 Flair 58 需要搭配一台高品質的磨盤式磨豆機(burr grinder)所磨出的均勻咖啡粉。



1. 將基座及壓桿組立用螺絲鎖緊
2. 拿掉預熱蓋並將濾壓汽缸安裝到濾壓座上，請逆時鐘方向轉動以鎖住
3. 將柱塞桿耳片對準柱塞上的(耳)槽，壓下柱塞桿來封住柱塞，再轉動柱塞桿以鎖住，壓力錶應該面向 Flair 58 的前方
4. 將溫度控制器/電源供應器的電線都接上
5. 把滴漏盤放在濾壓座下面

## 使用溫度控制器

Flair 58能夠預熱\*濾壓汽缸以協助確保單杯或連續出杯時的濾壓溫度，請見下圖以了解不同的溫度設定。



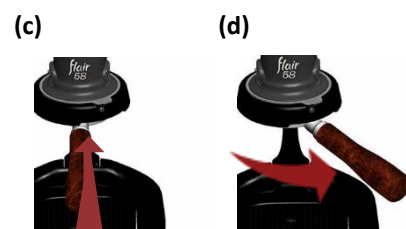
模式	需要動作	燈號
打開	按及壓住按鈕(2-3 秒)	左邊燈號閃爍
“低”溫度濾壓就緒	等候 10 分鐘直到	左邊燈號恆亮
準備以“中”溫度濾壓	短壓按鈕一次	中間燈號閃爍
“中”溫度濾壓就緒	等候(<1 分鐘)直到	左邊及中間燈號恆亮
準備以“高”溫度濾壓	短壓按鈕一次	右邊燈號閃爍
“高”溫度濾壓就緒	等候(<1 分鐘)直到	3 個燈號都恆亮
關閉	按及壓住按鈕(2-3 秒)	3 個燈號都關閉

**\*注意：** 在沒有電的狀況下，將預熱蓋蓋在濾壓汽缸的底部，加滾水預熱 45 秒，再將水倒掉，如果需要，重複上述動作，完成後拿掉預熱蓋，將濾壓汽缸裝上濾壓座。

# 使用 Flair 58 濾壓 espresso

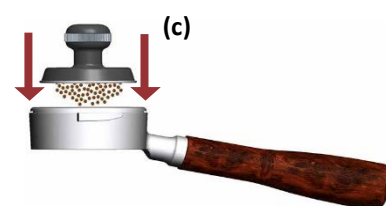
## #1 - 準備Flair

(a)打開溫度控制器，設定需要的預熱溫度 (b)將壓桿提起到直立的位置 (c)將濾杯把手以直線對齊方向插入濾壓座，準備預熱，接著 (d) 以逆時針方向轉動濾杯把手，直到它已緊密接合



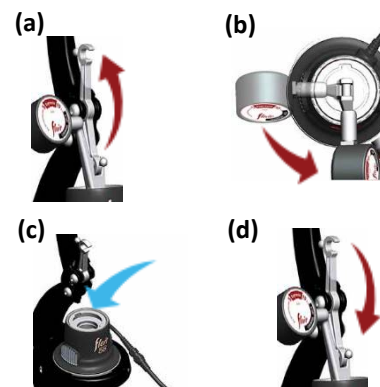
## #2 - 準備濾杯把手

(a)煮開水 (b)用磨盤式磨豆機磨18-20克新鮮烘焙的咖啡豆 (c)將濾杯把手從濾壓座卸下，加入咖啡粉，壓粉，再重新裝上濾杯把手



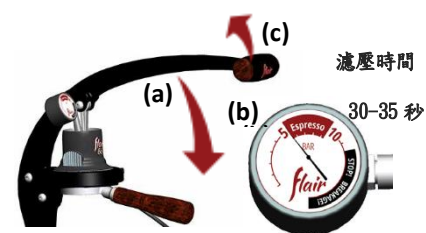
## #3 - 準備濾壓頭

(a)解開壓桿鉤，並將其提到最高位置 (b) 接著將柱塞桿以逆時針方向轉動，直到兩個耳片對準柱塞上的(耳)槽，再將柱塞桿輕輕拉起移開 (c) 將濾壓水倒入汽缸，直到水注滿至柱塞上的開口，再以移開柱塞桿相反的順序，重新插入柱塞桿(d) 把壓桿鉤重新鉤回，以將壓桿及柱塞桿再接合



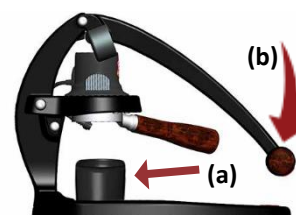
## #4 - 濾壓你的Espresso

(a)慢慢壓下壓桿，在汽缸內形成壓力以開始濾壓 (b)濾壓時以30至35秒時間、6-10 BAR壓力為目標 (c)當目標咖啡重量/體積已達到，或是壓桿已壓到底時，把壓桿拉回起始位置



## #5 - 清空你的汽缸

(a)在滴漏盤上放一個空杯，用來接剩下來的濾壓水 (b)壓下壓桿，直到壓桿已壓到底，以清空剩下來的濾壓水 (c)欲卸下並清潔濾杯把手時，把壓桿再拉回起始位置，並以順時針方向將濾杯把手鬆開卸下



## 使用你的壓力錶

使用Flair 58製作恰到好處的espresso，需要適當研磨的咖啡粉、正確的壓力及剛好的濾壓時間三個條件的搭配。

一切都是從粉粒粗細及粉量開始，它們一起所造成的阻力會產生濾壓時需要的壓力及濾壓時間，精通Flair的玩家們會使用6-10 BAR的壓力，並在此壓力範圍內將濾壓時間控制在30-35秒之間；你的Flair 58配有一個壓力錶，以確保espresso的製作永遠都能符合你的標準，請使用下圖幫助你作適當的調整。

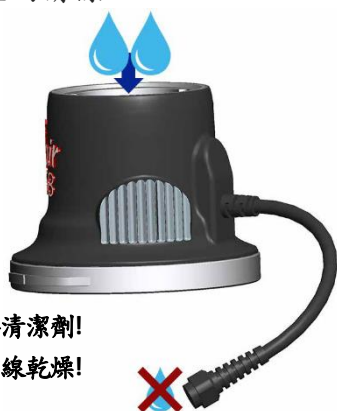
		壓力			
		1-5 BAR	6-9 BAR	10-12 BAR	> 12 BAR
間 時 壓 濾	超過 35 秒	提高 壓力	磨更粗 一些	磨更粗 一些	危險! 停止並倒掉咖啡粉
	30-35 秒	磨更細 一些	目標 濾壓範圍	磨更粗 一些	
	少於 30 秒	磨更細 一些	磨更細 一些	降低 壓力	



不要弄壞了你的壓力錶，  
不要壓到黑色區域!

## 清潔你的 Flair 58 及問題排除

我們建議你依照下面的指示，在一個工作日結束後(營業用途)，或是濾壓5-10杯後(個人使用)，對Flair 58做一個完整的清潔。



不需要清潔劑!  
保持電線乾燥!

1. 確認溫度控制器已關閉
2. 解開壓桿鉤，將柱塞桿移開
3. 將濾壓汽缸及溫度控制器間電線接頭分離
4. 順時鐘方向轉動濾壓汽缸將其解鎖、卸下
5. 用冷水沖洗汽缸，但保持電線乾燥

請看我們線上教學影片更快速地學習:

<http://flairespresso.tw/quickstartguide-58/>

問題排除，請寫信給我們:

[service@flairespresso.tw](mailto:service@flairespresso.tw)

保固、升級及其他資訊:

[www.flairespresso.tw](http://www.flairespresso.tw)



28 Hammond Street, Suite B  
Irvine, CA, 92618 USA

© Intact Idea, All Rights Reserved

Flair是Intact Idea, LLC.的商標，產品於美國加州設計-於中國製造