

教學影片

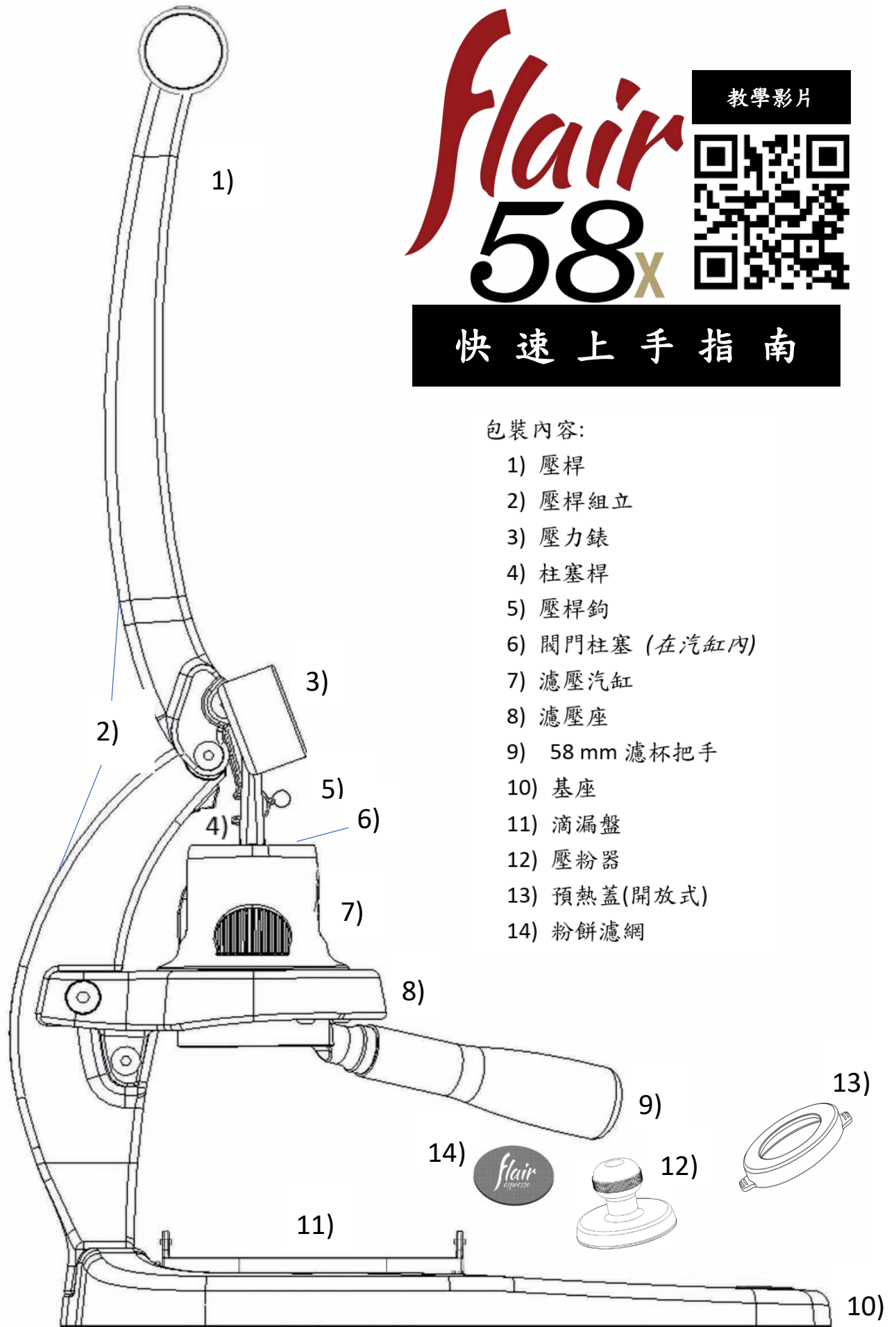
Flair 58x



快速上手指南

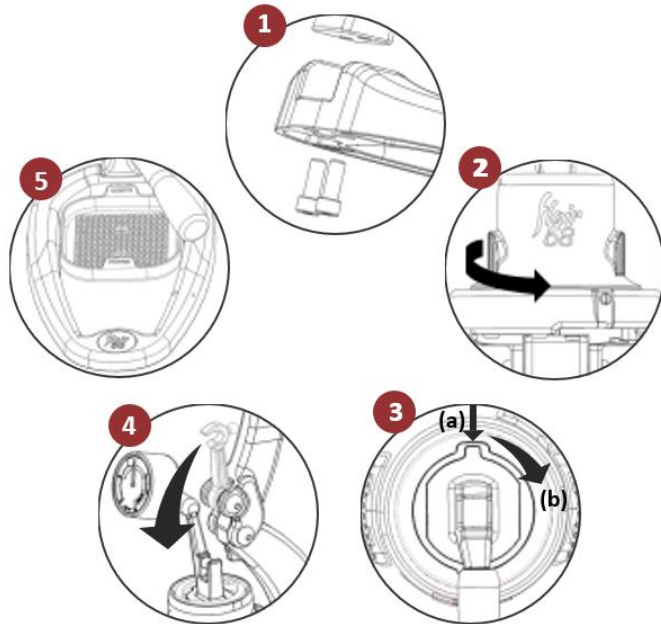
包裝內容:

- 1) 壓桿
- 2) 壓桿組立
- 3) 壓力錶
- 4) 柱塞桿
- 5) 壓桿鉤
- 6) 閥門柱塞 (在汽缸內)
- 7) 濾壓汽缸
- 8) 濾壓座
- 9) 58 mm 濾杯把手
- 10) 基座
- 11) 滴漏盤
- 12) 壓粉器
- 13) 預熱蓋(開放式)
- 14) 粉餅濾網



準備開始使用 Flair 58x

歡迎來到 Flair 58x 精品咖啡店等級手工 espresso 的世界，在壓製你第一杯咖啡前，請遵照下列的步驟來安裝你的 Flair；也請記得你的 Flair 58x 需要搭配一台高品質的磨盤式磨豆機(burr grinder)所磨出的均勻咖啡粉。



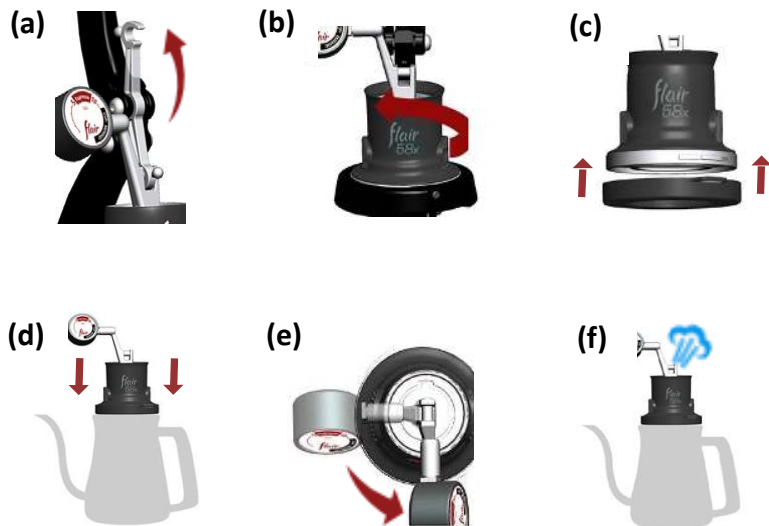
1. 將基座及壓桿組立用螺絲鎖緊
2. 拿掉預熱蓋並將濾壓汽缸安裝到濾壓座上，請逆時鐘方向轉動以鎖住
3. (a)將柱塞桿耳片對準閥門柱塞上的(耳)槽，(b)轉動柱塞桿以鎖住，再壓下柱塞桿來封住閥門柱塞，壓力錶應該面向前方
4. 將壓桿鉤放下，鉤住柱塞桿
5. 將滴漏盤放在濾壓座下方

預熱你的 Flair 58x

你的 Flair 58x 附有一個有開口的預熱蓋，這個開放式預熱蓋可以被放在幾乎所有的鵝頸壺上面很容易地作預熱，請遵循下述步驟作預熱：

預熱你的 Flair 58x

(a)拉起壓桿，解開壓桿鉤，並將壓桿鉤提到最高位置，
(b)不要拿掉壓力錶，順時鐘方向轉動濾壓頭，取下濾壓頭，
(c)將有開口的預熱蓋裝在濾壓頭底部，
(d)將鵝頸壺蓋子移除，把濾壓頭放在原蓋子處，
(e)把柱塞桿逆時鐘方向轉動，直到耳片對準柱塞上的(耳)槽，讓蒸汽有一能夠洩出的空隙，
(f)煮水開始預熱

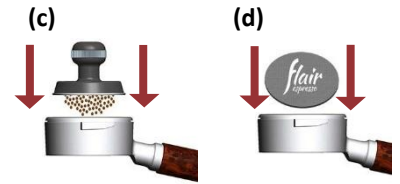


***注意：**如果你沒有一個適合用 Flair 58x 那個有開口預熱蓋的鵝頸壺能做蒸氣預熱，此時你可以將閥門柱塞壓到濾壓汽缸底部，再加滾水預熱，再將水清掉，如果需要，重複上述動作。

使用 Flair 58x 濾壓 espresso

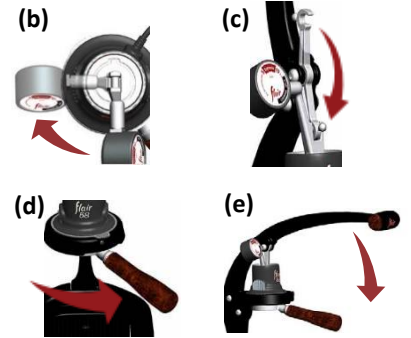
#1 - 準備濾杯把手

(a)煮開水 (b)用磨盤式磨豆機磨18-20克新鮮烘焙的咖啡豆 (c)加入咖啡粉，壓粉 (d)將粉餅濾網平放在壓過的粉上



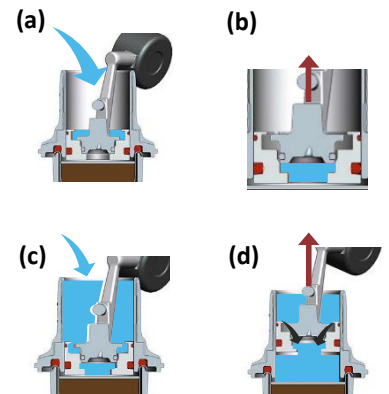
#2 - 準備Flair

(a)使用前一頁所述方法，預熱你的Flair 58x濾壓頭，預熱完將濾壓頭裝上濾壓座，此時壓桿應該在抬起的位置 (b)重新將柱塞桿跟柱塞結合並鎖住，使用如前一頁步驟#3所述的方式 (c)放下壓桿，並將壓桿鉤與柱塞桿接合 (d)將濾杯把手以直線對齊方向插入濾壓座，再以逆時針方向轉動濾杯把手，直到它已緊密接合 (e)將壓桿下壓，將柱塞壓到濾壓頭底部



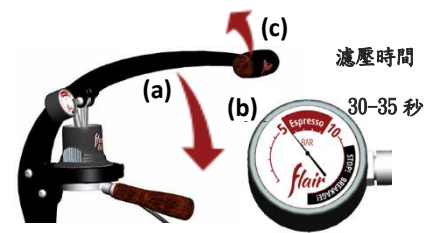
#3 - 準備濾壓頭

閥門柱塞可以讓你在不移開柱塞桿的狀況下加水至濾壓汽缸內，在Flair 58x壓桿放下及閥門柱塞在底部的狀態下開始 (a)倒入足夠的水將閥門柱塞掩蓋掉 (b)稍微上下搖動壓桿，拉起壓桿後在閥門柱塞上所產生的空隙，會讓水流入柱塞下方 (c)繼續將濾壓水注入汽缸 (d)把壓桿慢慢抬起，水會流經閥門柱塞進入其下的濾壓汽缸



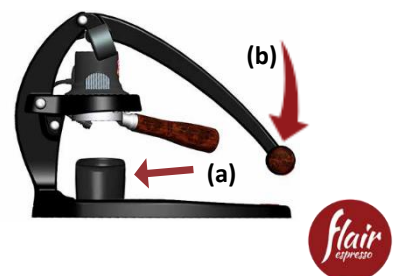
#4 - 濾壓你的Espresso

(a)慢慢壓下壓桿，在汽缸內形成壓力以開始濾壓 (b)濾壓時以30至35秒時間、6-10 BAR壓力為目標 (c)當目標咖啡重量/體積已達到，或是壓桿已壓到底時，把壓桿拉回起始位置



#5 - 清空你的汽缸

(a)在滴漏盤上放一個空杯，用來接剩下來的濾壓水 (b)壓下壓桿，直到壓桿已壓到底，以清空剩下來的濾壓水 (c)欲卸下並清潔濾杯把手時，只要拉起壓桿到直立的位置，再以順時針方向將濾杯把手鬆開卸下



使用你的壓力錶

使用Flair 58製作恰到好處的espresso，需要適當研磨的咖啡粉、正確的壓力及剛好的濾壓時間三個條件的搭配。

一切都是從粉粒粗細及粉量開始，它們一起所造成的阻力會產生濾壓時需要的壓力及濾壓時間，精通Flair的玩家們會使用6-10 BAR的壓力，並在此壓力範圍內將濾壓時間控制在30-35秒之間；你的Flair 58配有一個壓力錶，以確保espresso的製作永遠都能符合你的標準，請使用下圖幫助你作適當的調整。

		壓 力			
		1-5 BAR	6-9 BAR	10-12 BAR	> 12 BAR
間 時 壓 濾	超過 35 秒	提高 壓力	磨更粗 一些	磨更粗 一些	危險! 停止並倒掉咖啡粉
	30-35 秒	磨更細 一些	目標 濾壓範圍	磨更粗 一些	
	少於 30 秒	磨更細 一些	磨更細 一些	降低 壓力	



不要弄壞了你的壓力錶，
不要壓到黑色區域!

清潔你的 Flair 58x 及問題排除

如果正確地使用，你的Flair 58x只需要少量的清潔工作，在作清潔時只用冷水且不要用清潔劑，因為那會影響你espresso的口味及品質，另外也不要使用洗碗機。

不要使用洗碗
機!

不需要清潔劑!



1. 當濾壓汽缸在濾壓座上時，用柱塞桿將柱塞(向上)拉出濾壓汽缸。
2. 使用濕布擦拭濾壓頭內部及底部，並擦拭柱塞。
3. 想要更徹底清潔時，在 Flair 58 底部放一個杯子，在擦拭前先用水沖洗汽缸內部。

請看我們線上教學影片更快速地學習:

<http://flairespresso.tw/quickstartguide-58/>

問題排除，請寫信給我們:

service@flairespresso.tw

保固、升級及其他資訊:

www.flairespresso.tw



28 Hammond Street, Suite B
Irvine, CA, 92618 USA

© Intact Idea, All Rights Reserved

Flair是Intact Idea, LLC.的商標，產品於美國加州設計-於中國製造